

# 女性起業のヒントがココに 多摩から始まる 起業ストーリー

好きな  
ことで

経験を  
活かす

子育て  
から

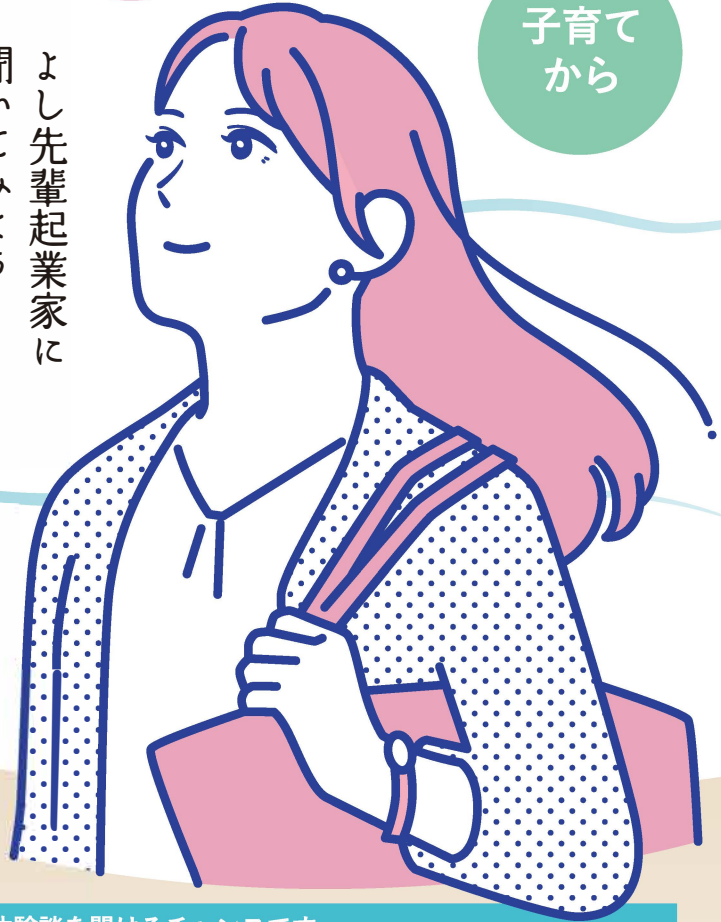
2023年

2月9日(木)

10:30~12:30 定員:20名

参加  
無料

よし先輩起業家に  
聞いてみよう!



場所: TOKYO 創業ステーション TAMA  
スタハイイベントスペース  
(立川市緑町3-1 GREEN SPRINGS E2 3階)

対象: 創業に関心のある方、創業予定者



講師・ファシリテーター  
近藤 洋子氏 日本ママ起業大学 学長

これまでに約2,000人以上の女性起業家たちのコンサルを行い、ママ大OGたち約250名を輩出してきた。中小機構ビジネストの創業アドバイザーを歴任し、ビジネスコンテストでは審査委員を務めるなど行政主催の全国の地域創業セミナーなども数多く担当。

参加者は、先輩起業家3名&講師と交流して、  
起業のヒントがもらえる!

パネリスト紹介 ▶ 起業のきっかけはそれぞれ、先輩起業家から体験談を聞けるチャンスです。



佐藤 信子氏

SK ON THE EDGE 代表

フィギアスケートをはじめた娘のためにコスチュームを作り始め、衣装デザイナーのアシスタントとして現場で仕事を覚える。選手の一人一人の要望に応え、自分自身納得のいくコスチューム作りがしたいと思い、オーダーコスチューム制作販売として独立。主に男女シングルの選手の衣装を手掛ける。

経験を  
活かす



稲波 淳子氏

ものづくりカフェ  
WORK+WORK 代表

自身の子供達がある日突然学校に行くことができなくなった経験から、不登校児親子に居場所を提供したいと考え、ものづくりカフェWORK+WORKを2022年にオープン。親同士のコミュニケーションや子供達が集中してものづくりに取り組める場を提供している。

子育て  
から



小林 暁規氏

OTONA COFFEE  
LOUNGE WING 代表

コーヒー好きでカフェ巡りが趣味。様々なカフェ巡りを通し、カフェオーナーやバリスタと知り合い、次第に自分の理想のカフェ創業を考えるようになる。その後、ゆったりと「おとな時間」を楽しんで頂けるカフェを東大和市に2022年オープン。

好きな  
ことで

申込方法

右記のQRコードから「申込フォーム」へアクセスしてください  
<https://forms.gle/Ry3hQVTXeEEb2iE29>



公益財団法人 東京都中小企業振興公社

TOKYO 創業ステーション TAMA ☎:042-518-9671  
地域連携担当 mail: tamasogyo99@tokyo-kosha.or.jp



中小企業基盤整備機構 BusiNest

☎:042-565-1195 (ダイヤルイン)  
mail: businest@smrj.go.jp

主催: 中小企業基盤整備機構 BusiNest (公財)東京都中小企業振興公社 後援: 日本政策金融公庫